

COVID-19



RECALCULANDO...

Actualización de la situación del COVID-19 en Ecuador...La Vida después del confinamiento

Patrizia Scifo

Patrizia.Scifo@ipsos.com

@IpsosEcuador

Ola # 5



El país vive una situación de desconfiamento progresivo al mismo tiempo que la curva de la pandemia sigue en ascenso en ciertas provincias del país.

Sin embargo, pareciera que la emergencia sanitaria ya no es nuestra principal prioridad, y otros temas de preocupación parecen ganar en relevancia.

Estos temas siguen generando temor y nos obligan a adaptarnos de manera muy rápida y dinámica conforme la situación evoluciona.

Nuevas prioridades de vida empiezan a presentarse y dejan entrever la aparición de tendencias que seguramente serán duraderas.

En fin, los Ecuatorianos hemos desarrollado de manera valiente y serena una actitud de resiliencia frente a la situación que nos permite enfrentar esta crisis sin precedente. Tenemos la firme convicción que sólo contamos con nosotros mismos para salir adelante.

Patrizia Scifo, Gerente Ipsos



ENTENDIENDO LA CRISIS DEL CORONAVIRUS, LA VIDA DESPUÉS DEL CONFINAMIENTO

1

2

3

4

TEMAS
PREOCUPANTES
PARA EL PAÍS

PERCEPCIONES
Y ACTITUDES

IMPACTO EN EL
CONSUMO

CONFIANZA EN
EL GOBIERNO

1 TEMAS PREOCUPANTES PARA EL PAÍS



¿Cuáles son los temas que le preocupan más en el país?

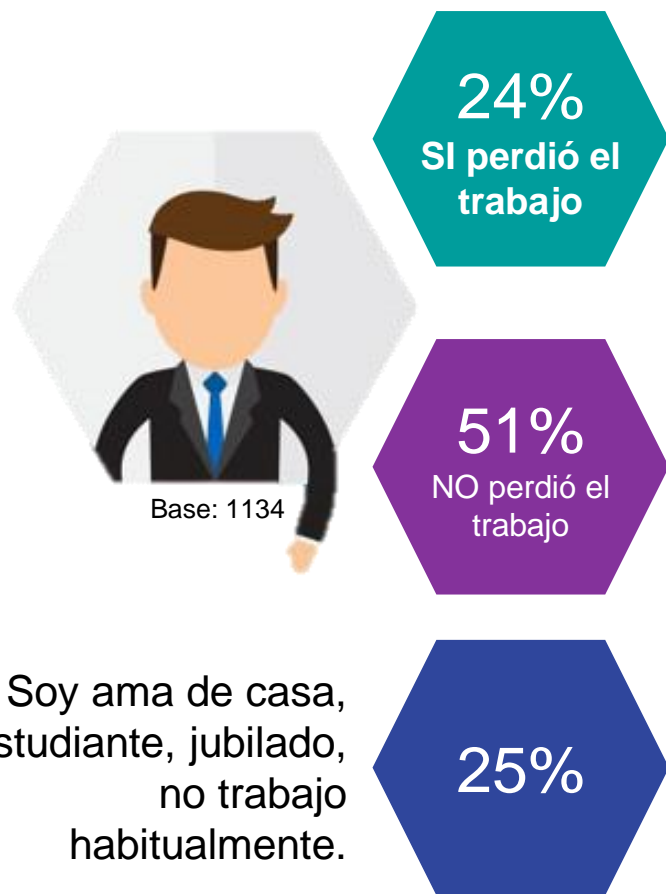


DESEMPLEO

¿Ha perdido el trabajo durante la emergencia sanitaria por Covid-19?

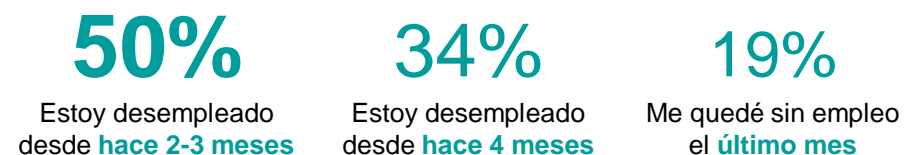
2 de cada 10 ecuatorianos han perdido el trabajo durante la emergencia sanitaria por Covid-19.

De los que siguen con trabajo, el 33% ya está saliendo a trabajar con el mismo horario que tenía antes



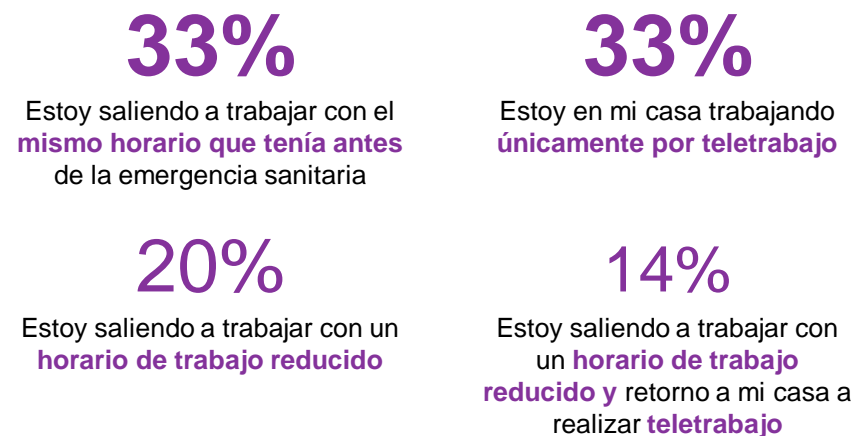
¿Cuánto tiempo lleva desempleado?

Base: 273



¿Cuál opción describe mejor su situación en estos momentos?

Base: 565

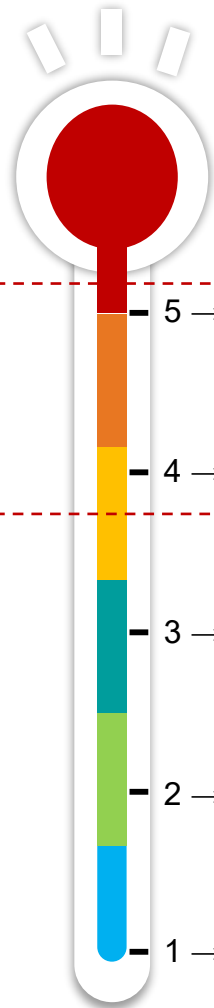


CORRUPCIÓN



En su opinión, desde el año pasado, el nivel de corrupción en Ecuador...

9 de cada 10 indican que el nivel de corrupción en Ecuador ha aumentado considerablemente desde el año pasado.



5 → Aumentó mucho

4 → Aumentó algo

3 → Se ha mantenido igual

2 → Disminuyó algo

1 → Disminuyó mucho

90%

Grupos de personas que usted piensa que están involucradas en actos de corrupción

¿Cuántos están involucrados?

Están implicados pocos de ellos

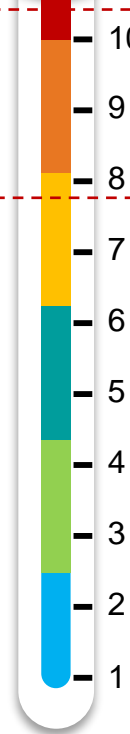
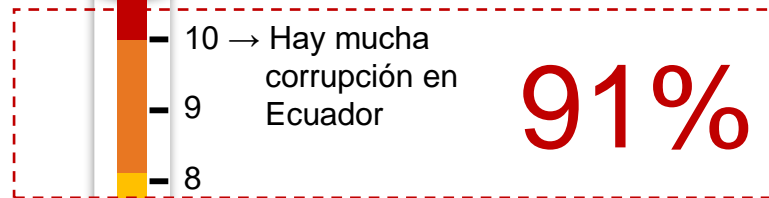
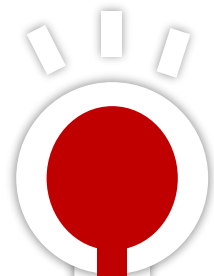
Están implicados la mayoría de ellos

Están implicados todos ellos

Los Asambleístas	82%	●
Los Políticos	81%	●
Los Municipios/gobiernos locales	68%	●
Jueces y Magistrados	67%	●
Los Empleados públicos	51%	●
Medios de comunicación	49%	●
La Policía	40%	●
Periodistas	35%	●
Algunas familias	33%	●

Existe mucha corrupción en el país, así como el riesgo de caer en ella.

¿Cuál es su opinión sobre la corrupción en Ecuador?

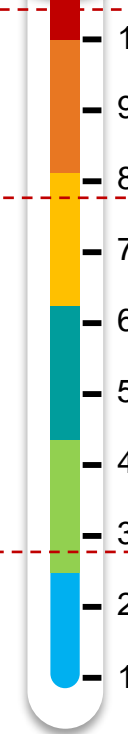
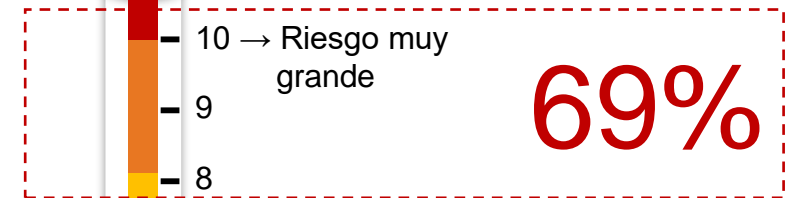
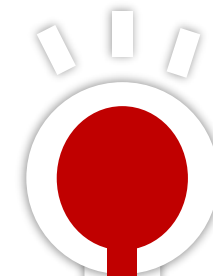


1 → No hay corrupción en Ecuador

Nivel Socioeconómico

- 90% Alto-M.Alto
- 91% Medio Típico
- 92% Medio Bajo
- 89% Bajo

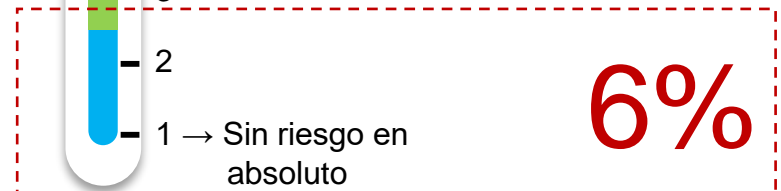
¿Qué tan alto es el riesgo en Ecuador de ser responsable por dar o recibir un soborno?



1 → Sin riesgo en absoluto

Nivel Socioeconómico

- 63% Alto-M.Alto
- 69% Medio Típico
- 70% Medio Bajo
- 73% Bajo



Frecuentemente la gente ha tenido que pagar un soborno, especialmente a **funcionarios públicos, policías y abogados.**

Queremos saber acerca de su experiencia con diferentes grupos de personas

¿Con qué frecuencia piensa que **la gente común** como usted o las personas de su vecindario **tienen que pagar un soborno**, dar un regalo o hacer un favor **a estas personas** con el fin de **obtener los servicios** que necesita?

	Funcionarios públicos	Policías	Abogados	Médicos	Maestros
Siempre ++	25%	15%	15%	5%	5%
Frecuentemente +	37%	35%	35%	12%	14%
Raramente -	23%	30%	29%	38%	39%
Nunca	15%	21%	20%	45%	43%



En general, las mujeres son menos corruptas que los hombres?

29%

DE ACUERDO

Totalmente de acuerdo + De acuerdo

40%

EN DESACUERDO

Totalmente desacuerdo + En desacuerdo

31%

DIFÍCIL DE DECIR

EMERGENCIA SANITARIA

9 de cada 10 entrevistados NO han sido diagnosticados de Covid-19. Por otro lado, más del 30% ha tenido un familiar o amigo diagnosticado de Covid-19.

¿Ha sido diagnosticado de Covid-19?



93%

No ha sido diagnosticado de Covid-19

¿Algún familiar o amigo ha sido diagnosticado de Covid-19?



3 de cada 10

Tiene un familiar o amigo **diagnosticado** de Covid-19

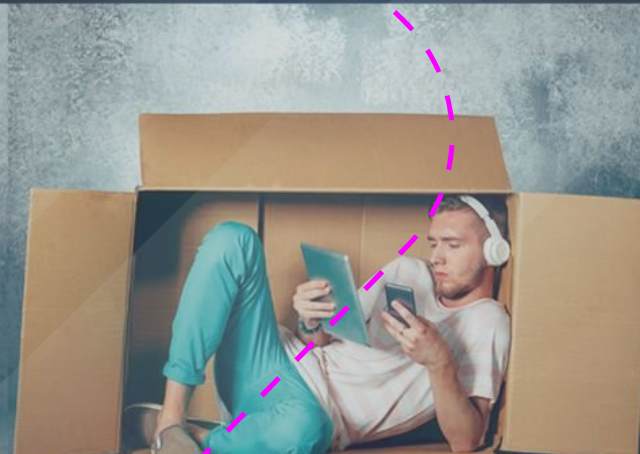
¿Algún familiar o amigo ha fallecido por Covid-19?



1 de cada 10

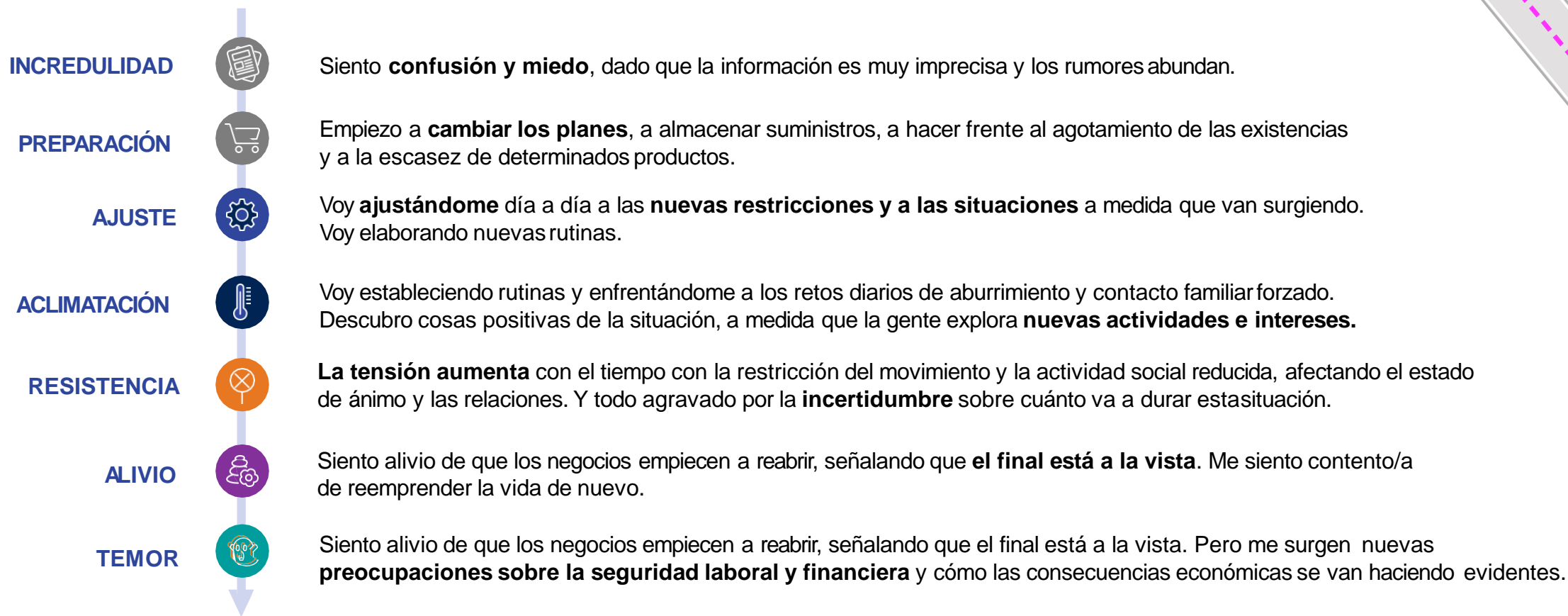
Tiene un familiar o amigo que ha **fallecido** por Covid-19

2 PERCEPCIONES Y ACTITUDES



¿Qué fase describe mejor cómo se siente usted hoy?

7 Estadios emocionales que podemos experimentar durante el confinamiento



En Ecuador se **mantiene** el estadio de **AJUSTE**, ya que a medida que surgen nuevas situaciones van surgiendo nuevas rutinas. Se mantiene el **TEMOR** y preocupación por la seguridad laboral y financiera.

Percepción sobre la Pandemia: Estadios Emocionales

El temor es el sentimiento dominante



Voy **ajustándome** día a día a las **nuevas restricciones y a las situaciones** a medida que van surgiendo. Voy elaborando nuevas rutinas.

Siento alivio de que los negocios empiecen a reabrir, señalando que el final está a la vista. Pero me surgen nuevas **preocupaciones sobre la seguridad laboral y financiera** y cómo las consecuencias económicas se van haciendo evidentes.

3 IMPACTO EN EL CONSUMO



Si comparamos el gasto que realizó esta semana en la compra de los siguientes productos vs lo que gastó la semana anterior, usted diría que..

Existe la percepción que el gasto en alimentos incrementó vs. la semana pasada.

Hay poca compra de dulces, golosinas, chocolates, snacks dulces o salados.

Las bebidas alcohólicas son las más afectadas.

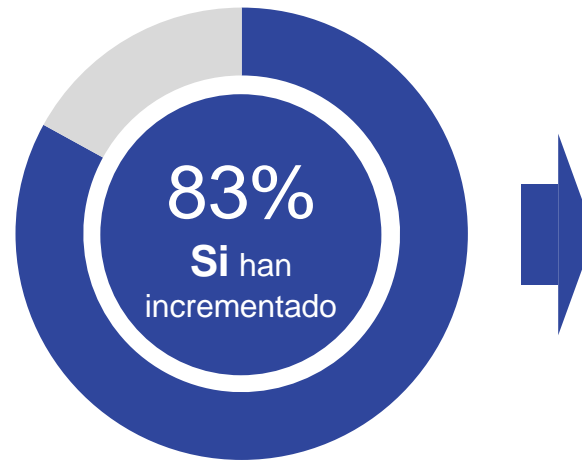
	Alimentos para preparar en casa	Medicinas	Lácteos	Bebidas no alcohólicas	Dulces, golosinas o chocolates	Snacks dulces o salados
He gastado MÁS (+)	38%	24%	21%	10%	10%	9%
He gastado IGUAL (=)	40%	22%	46%	31%	23%	26%
He gastado MENOS (-)	15%	18%	19%	22%	25%	26%
No compré en la última semana	6%	36%	13%	37%	43%	39%

No se ha comprado en la última semana: Bebidas alcohólicas (75%),

En su opinión ¿El precio de los alimentos se ha incrementado?

8 de cada 10 opinan que los precios de los alimentos **SI** se han incrementado.

Especialmente en las tiendas de barrio y supermercados.



Ola 5 / 1 jul
Base: 1134

¿En qué lugares ha notado el incremento de precios?

Base: 940

68%	Tienda del barrio
65%	Supermercados
49%	Frutería / Verdulería
47%	Mercados
45%	Farmacias
31%	Compras con entregas a domicilio (Delivery)
20%	Compras por Internet (páginas web del establecimiento)
19%	Restaurantes
17%	Panaderías
16%	Bodegas/Distribuidoras mayoristas
6%	Licorerías

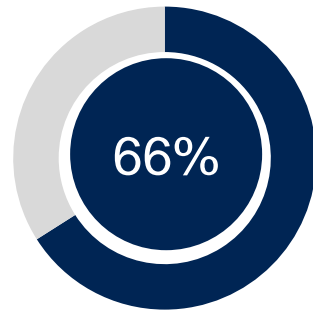


(Delivery: comida, alimentos, medicinas. A través de aplicaciones como Glovo, Rappi, Tipti, Uber eats, etc.)

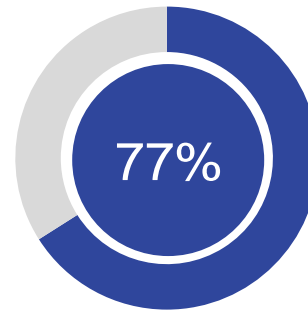
¿Qué tanto han cambiado las marcas de los productos que compraba antes?

74% de los consumidores ecuatorianos han cambiado en proporción significativa las marcas que compran.

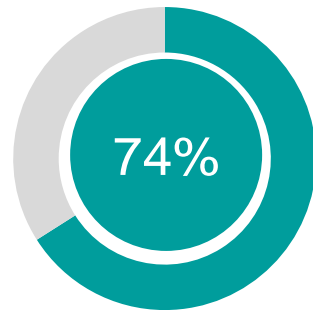
Ha cambiado algo



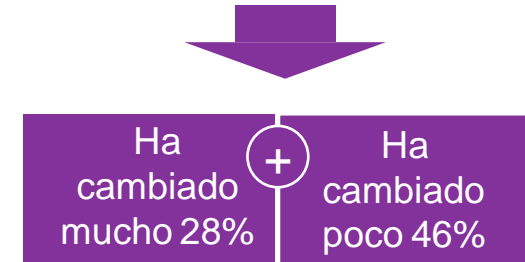
Ola 2 / 9 abr
Base: 802



Ola 3 / 24 abr
Base: 1190



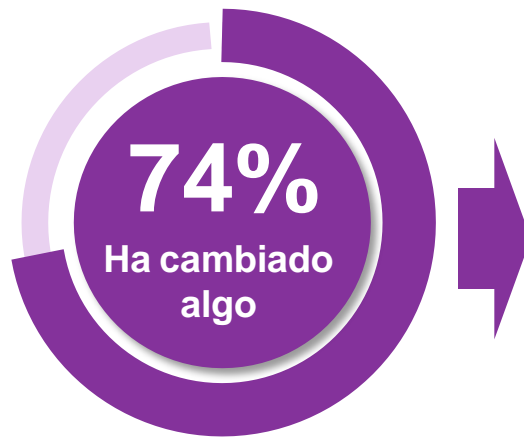
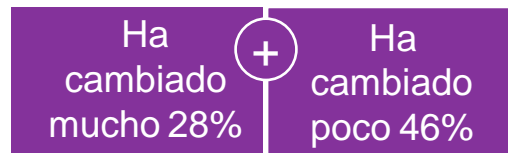
Ola 4 / 15 may
Base: 800



Ola 5 / 1 jul
Base: 1134

Buscar marcas más económicas y promociones son las principales razones por las que los consumidores han cambiado de marcas.

¿Por qué razones usted dijo que ha cambiado las marcas de los productos que compraba antes?



Ola 5 / 1 jul
Base: 1134

64% Busco marcas más económicas

37% Buscaba marcas en promoción

20% No encontré mis marcas habituales

18% Encontré productos/marcas nuevas

9% Buscaba marcas con tamaños más grandes

4% Buscaba marcas con tamaños más pequeños

En este momento, ¿Sus prioridades en el gasto de productos y servicios han cambiado?

5 de cada 10
han cambiado
totalmente sus
prioridades de
gastos.



Usted pagaría más por un producto / marca que sea amigable con el medio ambiente?

Importante:

6 de cada 10 pagarían más por un producto o marca que sea amigable con el medio ambiente.



A más de ahorrar dinero y de tener nuevos hábitos de higiene, aparecen nuevas prioridades que son:
El ejercicio y la vida saludable, nuevas opciones de financiamiento, mejoras en herramientas de comunicación y educación Online.

Una vez que ha vivido esta realidad con la presencia del COVID-19 (Coronavirus), ¿Cuáles de estas opciones está aplicando en su vida y la de su familia?

78%

Ahorro de Dinero

60%

Nuevos hábitos de higiene/limpieza

41%

Ejercicio y vida saludable

35%

Buscar nuevas opciones de financiamiento

35%

Mayor comunicación y uso de plataformas virtuales en actividades cotidianas

32%

Educación a distancia (On-line)

21%

Compras y pagos on-line

19%

Consolidar el hábito del teletrabajo

12%

Mejora de mi plan actual de internet

Ya desconfiados, en las últimas semanas...

¿Ha realizado compras por internet?



Base: 296

2 de cada 10

Si han realizado compras por internet



- ✓ **76%** Ingresó a la página web de alguna empresa
- ✓ **71%** Pudo visualizar en esta página la existencia o no del producto buscado
- ✓ **59%** Utilizó un botón para realizar el pago

¿Ha realizado compras por WhatsApp?



Base: 355

3 de cada 10

Si han realizado compras por WhatsApp

20% de los entrevistados han realizado compras por internet aún estando desconfiados; y **30%** ha realizado compras mediante **WhatsApp**.

En las últimas semanas y de las visitas que usted ha realizado, ¿Qué empresas están cuidando las medidas básicas de higiene para sus clientes?

Principalmente los supermercados y farmacias están cuidando las medidas básicas de higiene (distanciamiento, uso de mascarillas) para sus clientes. Lo centros de atención al cliente no están cumpliendo con las expectativas.



76%

SUPERMERCADOS



69%

FARMACIAS



55%

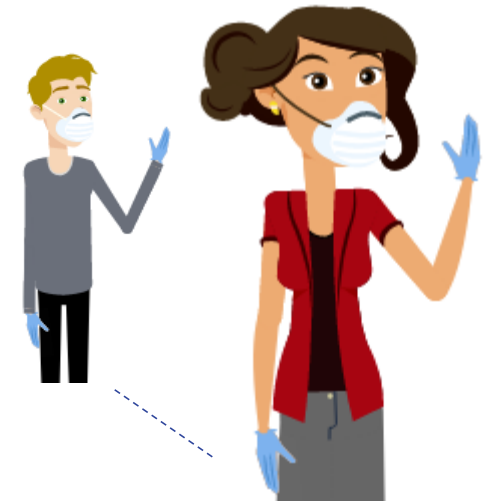
BANCOS Y COOPERATIVAS



29%

CENTROS DE ATENCIÓN AL CLIENTE
DE EMPRESAS DE TELEFONÍA CELULAR E INTERNET

- ✓ Distanciamiento
- ✓ Uso de mascarillas



4 CONFIANZA EN EL GOBIERNO

Evaluación de la gestión

Existe una desaprobación generalizada de la gestión de la clase política. La tendencia está a la baja.



PRESIDENTE
Lenin Moreno



VICEPRESIDENTE
Otto Sonnenholzner



COE NACIONAL



ALCALDE DE QUITO
Jorge Yunda



ALCALDESA DE GUAYAQUIL
Cynthia Viteri



MINISTRA DE GOBIERNO
María Paula Romo



FISCAL GENERAL DEL ESTADO
Diana Salazar



ASAMBLEA NACIONAL

	Aprueba					Desaprueba					No Precisa				
	Ola1	Ola2	Ola3	Ola4	Ola5	Ola1	Ola2	Ola3	Ola4	Ola5	Ola1	Ola2	Ola3	Ola4	Ola5
PRESIDENTE Lenin Moreno	26%	22%	19%	10%	5% ↓	54%	58%	58%	68%	74% ↑	20%	20%	23%	23%	22%
VICEPRESIDENTE Otto Sonnenholzner	-	54%	45%	41%	31% ↓	-	31%	34%	36%	43% ↑	-	15%	21%	23%	26%
COE NACIONAL	29%	38%	34%	22%	17% ↓	54%	43%	43%	52%	51%	17%	19%	24%	26%	32%
ALCALDE DE QUITO Jorge Yunda	-	87%	81%	74%	30% ↓	-	4%	6%	7%	36% ↑	-	9%	13%	19%	34%
ALCALDESA DE GUAYAQUIL Cynthia Viteri	-	7%	17%	15%	16%	-	81%	68%	63%	59%	-	12%	16%	22%	25%
MINISTRA DE GOBIERNO María Paula Romo	-	-	-	-	12%	-	-	-	-	65%	-	-	-	-	23%
FISCAL GENERAL DEL ESTADO Diana Salazar	-	-	-	-	30%	-	-	-	-	38%	-	-	-	-	32%
ASAMBLEA NACIONAL	-	-	-	-	3%	-	-	-	-	75%	-	-	-	-	23%
Base:	805	802	1190	800	1134	805	802	1190	800	1134	805	802	1190	800	1134
	AI 30-mar	AI 09-abr	AI 24-abr	AI 15-may	AI 1-jul	AI 30-mar	AI 09-abr	AI 24-abr	AI 15-may	AI 1-jul	AI 30-mar	AI 09-abr	AI 24-abr	AI 15-may	AI 1-jul

Base:

↕ Diferencia significativa Ola 5 vs Ola 4

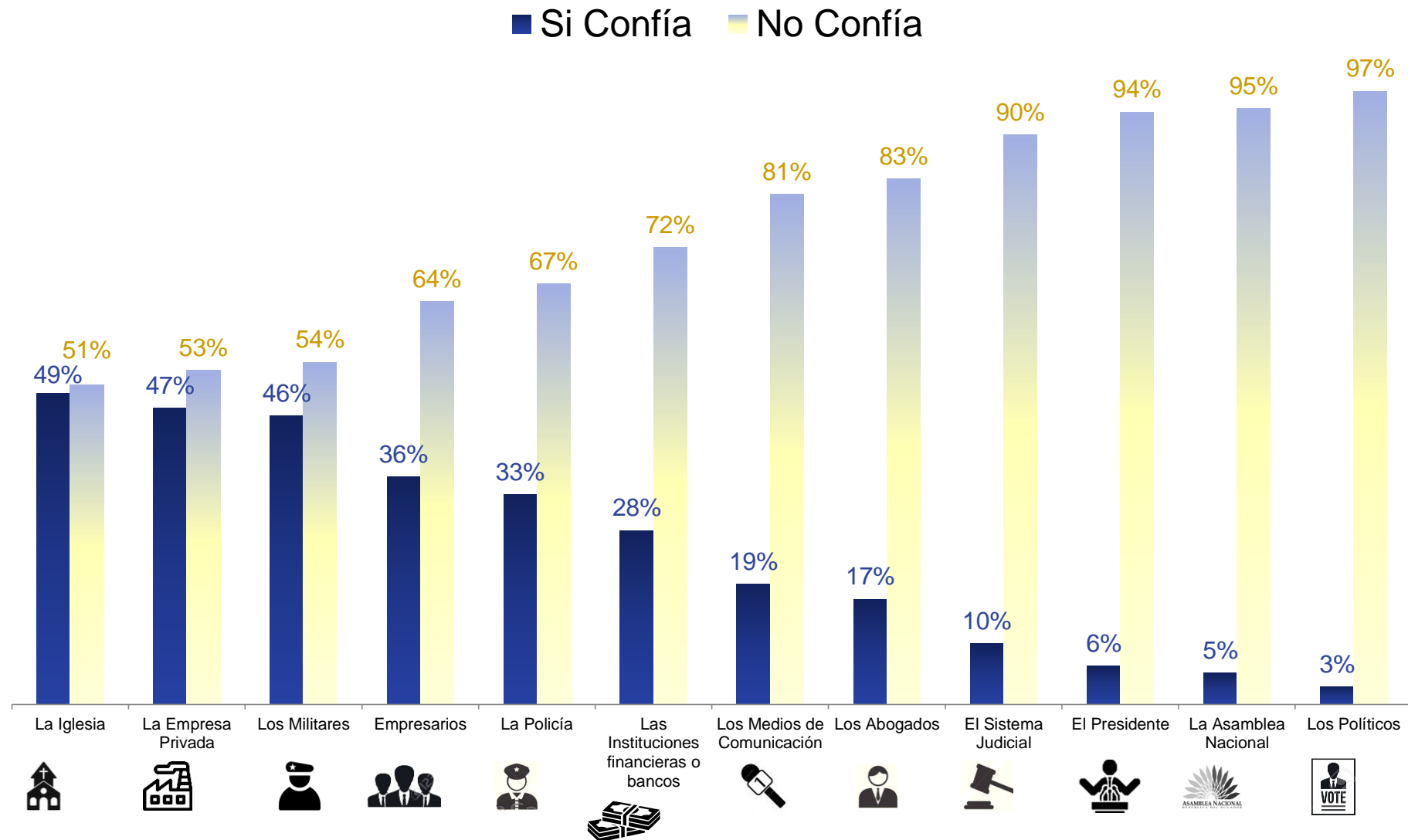
Más del 50% de entrevistados muestran su desconfianza en varias instituciones del país.

Los políticos y la Asamblea Nacional son los más afectados.

Los sectores de menor desconfianza son:

La Iglesia, la empresa privada, y los militares.

En Ecuador usted tiene confianza en...



¿Quién cree que va a sacar al país adelante?

Los Ecuatorianos están cada vez más convencidos de que la Sociedad Civil es quien sacará adelante al país.



58%
Ola 3

61%
Ola 4

65%

La Sociedad Civil



18%
Ola 3

24%
Ola 4

19%

Los empresarios



17%
Ola 3

9%
Ola 4

10%

Organismos Internacionales



6%
Ola 3

7%
Ola 4

6%

El Gobierno

HALLAZGOS PRINCIPALES

TEMAS PREOCUPANTES PARA EL PAÍS

Desempleo y corrupción pasan sobre la emergencia sanitaria, como los aspectos más preocupantes para los Ecuatorianos.

PERCEPCIONES Y ACTITUDES

Se mantiene el estado de **AJUSTE**, ya que a medida que surgen nuevas situaciones van surgiendo nuevas rutinas.

Se mantiene el **TEMOR** y preocupación por la inseguridad laboral y financiera.

IMPACTO EN EL CONSUMO

8 de cada 10 opinan que los precios de los alimentos SI se han incrementado.

Buscar **marcas más económicas** y **promociones** son las principales razones por las que los consumidores han cambiado de marcas.

CONFIANZA EN EL GOBIERNO

Más del 50% de entrevistados muestran su desconfianza en varias instituciones del país.

La clase política y la Asamblea Nacional son los más afectados. Los sectores de menor desconfianza son: La Iglesia, la empresa privada, y los militares.



**THANK
YOU**

Patrizia Scifo
GERENTE CUANTITATIVA
Patrizia.Scifo@ipsos.com

1.134 personas mayores de 18 años que residen en Ecuador con acceso a internet en dispositivos fijos o móviles. Los resultados NO SON FRECUENCIAS SIMPLES, sino se realizaron estimaciones sobre la muestra calculando factores de expansión de acuerdo con tres variables demográficas (sexo, edad y nivel socioeconómico) obtenidas del documento publicado por el INEC Proyecciones poblaciones por región; edad; genero del 2010 al 2020 y de la Encuesta nacional acerca de nivel socioeconómico.

